

常 磐 自 動 車 道  
檜 葉 地 区 土 質 調 査

調 査 参 考 図

令和6年 5月

東日本高速道路株式会社東北支社  
い わ き 工 事 事 務 所

## 目 次

[illegible]





常磐自動車道 櫛葉地区土質調査			
図面の種類	位置図		
縮尺	-	図面番号	1 / 9
設計会社名			
施工会社名			
事務所名	東日本高速道路株式会社 東北支社 いわき工事事務所		



数 量 表

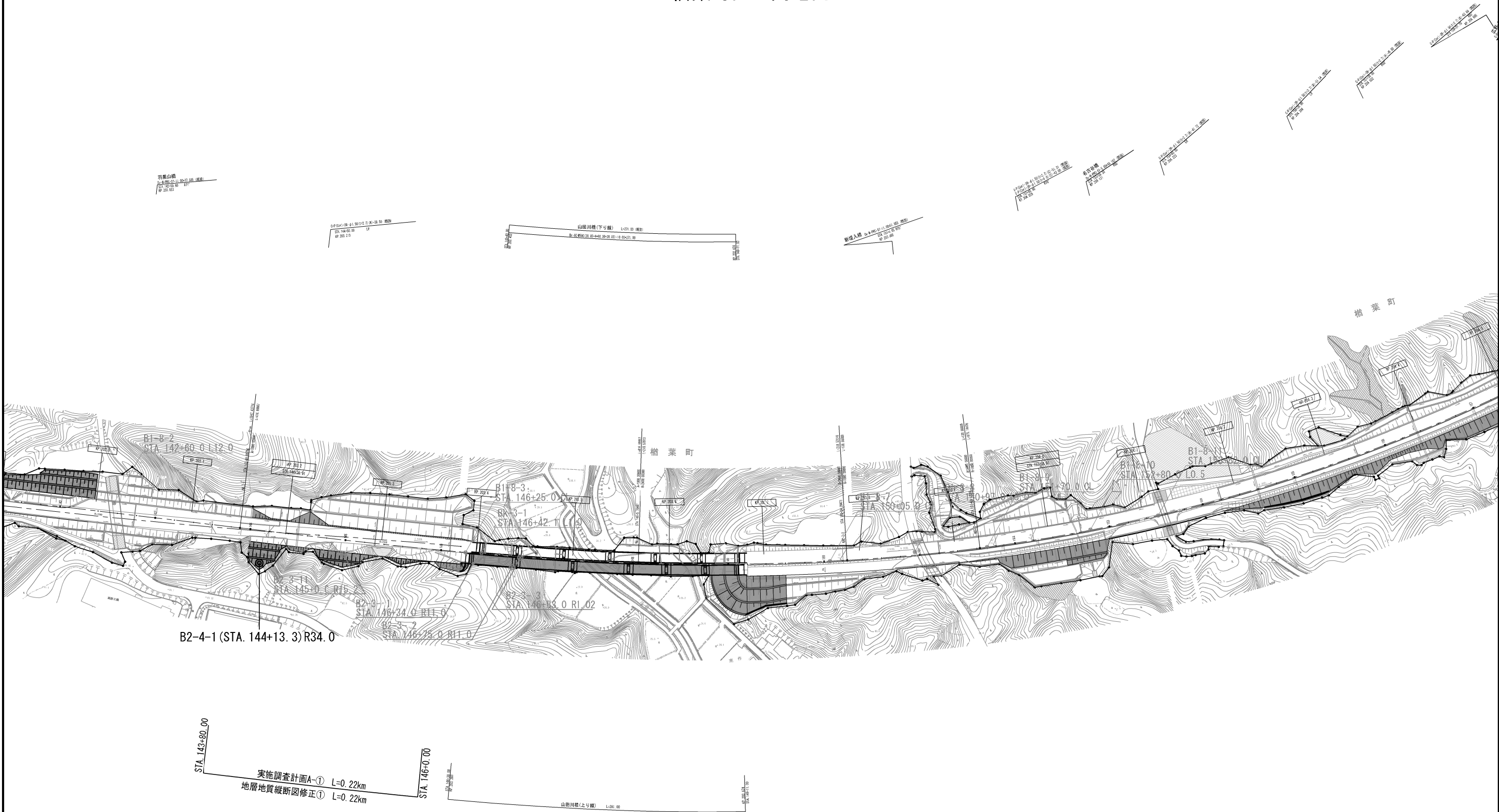
調査項目    調査位置				調査ボーリング（機械ボーリング）																				標準貫入試験						原位置試験										
				ノンコアリング φ66mm					ノンコアリング φ86mm					オールコアリング φ66mm					オールコアリング φ86mm											調査 ボーリ ング 計	孔内水平載荷試験						現場 透水 試験			
				1	2	3	4	計	1	2	3	4	計	1	2	3	4	6	計	1	2	3	4	6	計	1	2	3	4		6	計	低圧 中圧 計							
				粘 土 ・ シル ト	砂 ・ 砂 質 土	礫 混 じ り 土 砂	玉 石 混 じ り 土 砂		粘 土 ・ シル ト	砂 ・ 砂 質 土	礫 混 じ り 土 砂	玉 石 混 じ り 土 砂		計	粘 土 ・ シル ト	砂 ・ 砂 質 土	礫 混 じ り 土 砂	玉 石 混 じ り 土 砂		軟 岩	計	粘 土 ・ シル ト	砂 ・ 砂 質 土	礫 混 じ り 土 砂		玉 石 混 じ り 土 砂	軟 岩	計	粘 土 ・ シル ト		砂 ・ 砂 質 土		礫 混 じ り 土 砂	玉 石 混 じ り 土 砂	軟 岩	計		低 圧	中 圧	計
				m	m	m	m		m	m	m	m		m	m	m	m	m		m	m	m	m	m		m	m	m	m		m		m	回	回	回		回	回	回
1	B2-4- 1	土工部	切土								2. 42					17. 74	20. 16							20. 16	2					18	20									
2	地層地質縦断図修正		切土																																					
3	B2-4- 2		切土									1. 00	3. 20	1. 70		3. 05	8. 95							8. 95	1	3	1		3	8										
4	B2-4- 3		切土									1. 51	1. 01		3. 58	10. 08	16. 18							16. 18	1	1		4	10	16										
5	B2-4- 4		切土									1. 51	1. 01		1. 84	13. 82	18. 18							18. 18	1	1		2	14	18										
6	B2-4- 5		切土									5. 49	6. 79	4. 72		2. 62	19. 62							19. 62	6	6	5		2	19										
7	B2-4- 6		切土									5. 58	6. 88	4. 54		1. 89	18. 89							18. 89	6	6	5		1	18										
8	測線-1		切土																																					
9	B2-4- 7		PA切土 （上り）									2. 00		3. 80		9. 01	14. 81							14. 81	2		3		9	14										
10	B2-4- 8	井出川橋	P2			1. 00	1. 00	1. 69		3. 34		5. 03			5. 00	5. 00							11. 03	2		4		5	11	1	1	2	1							
11	B2-4- 9		P3			1. 45		1. 45	1. 32		3. 18		4. 50			5. 00	5. 00						10. 95	1		4		5	10	1	1	2								
12	B2-4-10		P4							6. 69	1. 00	7. 69				5. 00	5. 00						12. 69			7		5	12	1	1	2	1							
13	B2-4-11		P7						5. 22			5. 22				5. 99	5. 99					0. 28	0. 28	11. 49	5				6	11	1	1	2							
				0. 0	0. 0	1. 5	1. 0	2. 5	8. 2	0. 0	13. 2	1. 0	22. 4	19. 5	18. 9	14. 8	5. 4	79. 2	137. 8	0. 0	0. 0	0. 0	0. 0	0. 3	0. 3	163. 0	27	17	29	6	78	157	4	4	8	2				

調査項目    調査位置				物理 探査	室内土質試験						土壌分析試験		足場仮設			搬入 路伐採等	現場内小運搬					給水			技術業務				摘 要		
					弾 性 波 探 査  タ ツ キ ン グ 法	土 粒 子 の 密 度	土 の 含 水 比	土 の （ ふる い ） 分 析	土 の （ ふる い ） 沈 降 分 析	土 の 液 性 ・ 塑 性 限 界	土 の P H 測 定	溶 出 試 験	含 有 試 験	平 坦 足 場			傾 斜 地 足 場	（ 特 装 車 運 搬 （ クロ ー ラ ）		モ ノ レ ー ル 運 搬			（ ポン プ 運 転 ） 給 水 費		給 水 費 （ 車 両 給 水 ）	実 施 調 査 計 画 A	地 層 地 質 横 断 図	地 層 地 質 縦 断 図 修 正		弾 性 波 探 査 解 析	
														高 さ 0.3m 以下	高 さ 0.3m 超			地形傾 斜15° 以上～ 30°未 満	100m 以下	100m 超300 m以下	50m 以下	50m超 100m 以下	100m 超200 m以下	20m 未満							20m以 上150 m未満
km	シリーズ	シリーズ	シリーズ	シリーズ	シリーズ	シリーズ	検体	検体	箇所	箇所	箇所	地点	箇所	箇所	箇所	箇所	箇所	箇所	箇所	箇所	箇所	箇所	km	断面	km	km					
1	B2-4- 1	土 工 部	切土						2	2	2		1					1				1	1	0.220		0.220					
2	地層地質縦断図修正		切土																							0.100					
3	B2-4- 2		切土							4	4	4		1		1					1		1	0.240		0.240					
4	B2-4- 3		切土							5	5	5		1						1		1	0.140		0.140						
5	B2-4- 4		切土							4	4	4		1			1					1	1	0.660		0.660					
6	B2-4- 5		切土		2	2		2	1	5	5	5		1		1				1		1			1						
7	B2-4- 6		切土		2	2		2	1	5	5	5		1		1				1		1			1						
8	測線-1		切土	0.110																							0.110				
9	B2-4- 7		PA切土 （上り）							5	5	5		1							1		1	0.640		0.640					
10	B2-4- 8	井 出 川 橋	P2		1	1	1						1		1						1		0.324		0.324						
11	B2-4- 9		P3											1			1				1										
12	B2-4-10		P4		1	1	1							1				1			1										
13	B2-4-11		P7											1	1			1			1	1	0.100	1	0.100						
				0.11	6	6	2	4	2	30	30	30	9	1	1	9	4	2	1	1	1	5	6	8	2.32	4	2.42	0.11			

常 盤 自 動 車 道 檜 葉 地 区 土 質 調 査			
図面の種類	数 量 表		
縮 尺	-	図面番号	2 / 9
設計会社名			
施工会社名			
事務所名	東日本高速道路株式会社 東北支 い わ き 工 事 事 務 所		

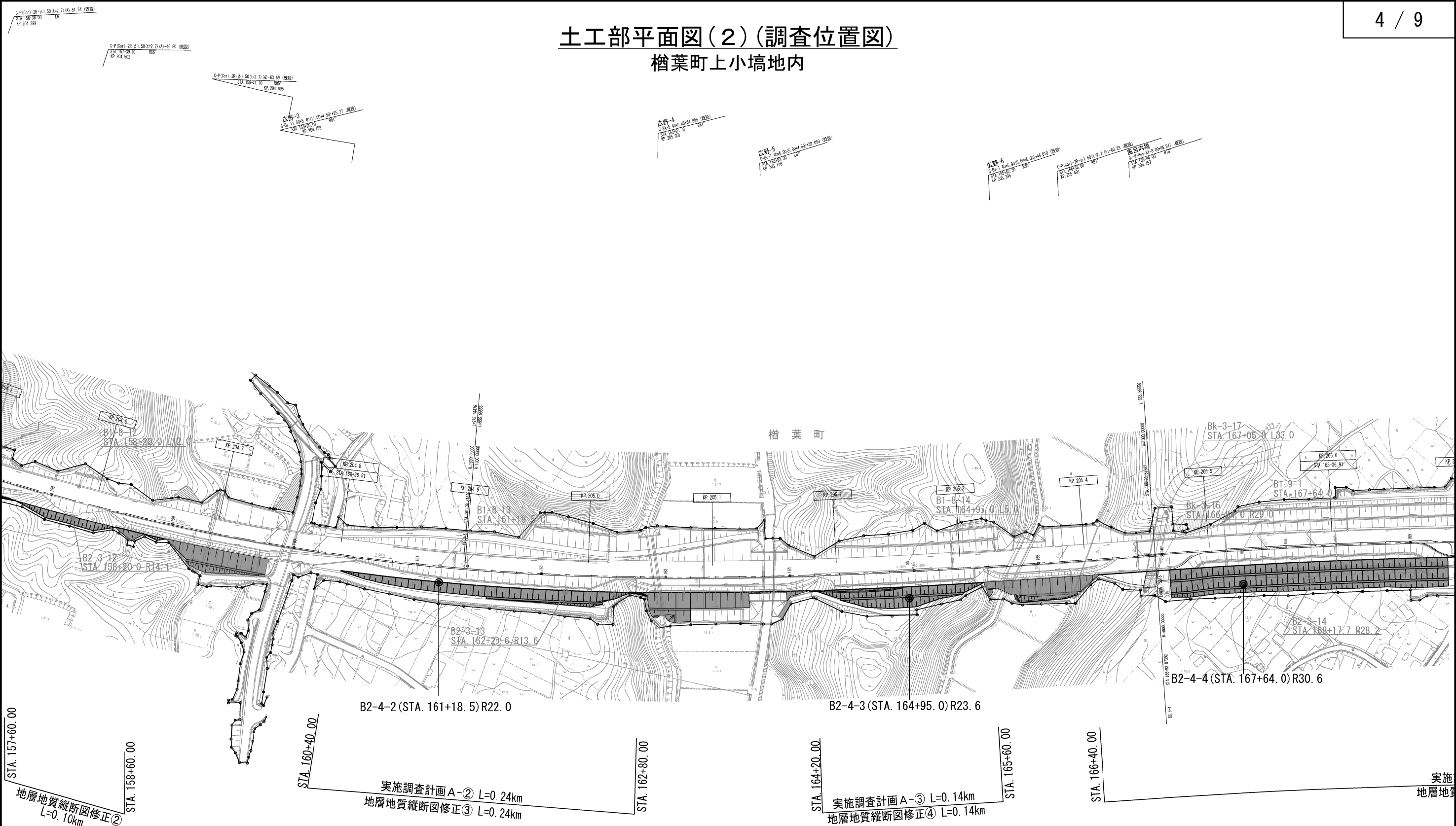


土工部平面図（１）（調査位置図）  
檜葉町山田岡地内



常盤自動車道 檜葉地区土質調査			
図面の種類	土工部平面図(1) (調査位置図)		
縮尺	1:10,000	図面番号	3 / 9
設計会社名			
施工会社名			
事務所名	東日本高速道路株式会社 東北支社 いわき工務事務所		

土工部平面図(2)(調査位置図)  
檜葉町上小埜地内



地層地質縦断図修正②  
L=0.10km

実施調査計画A-② L=0.24km  
地層地質縦断図修正③ L=0.24km

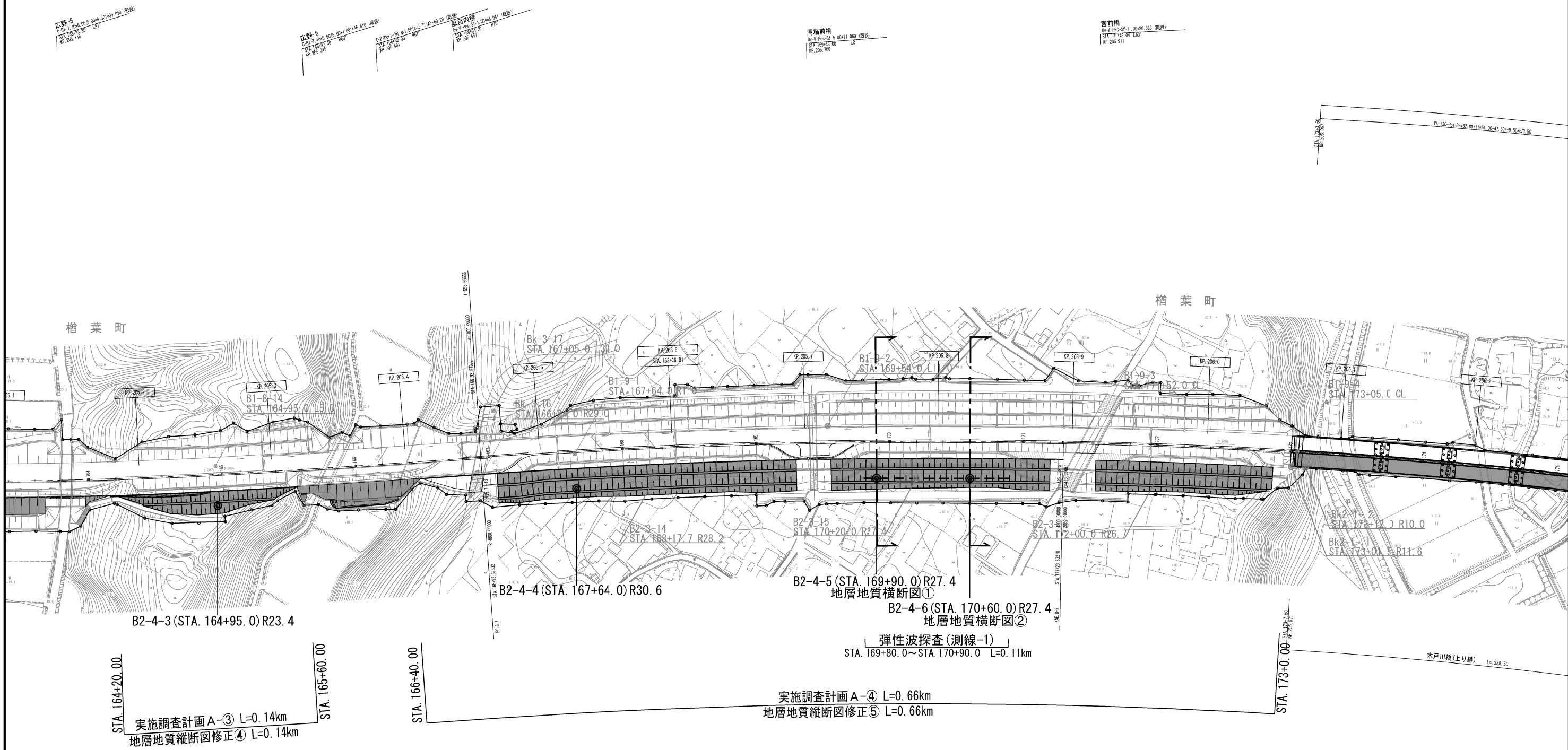
実施調査計画A-③ L=0.14km  
地層地質縦断図修正④ L=0.14km

実施  
地層地質

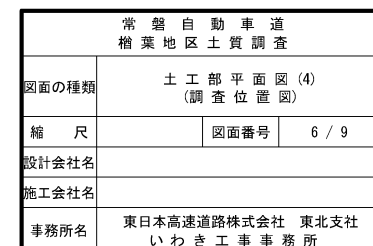
常盤自動車道 檜葉地区土質調査			
図面の種類	土工部平面図(2) (調査位置図)		
縮尺	1:6,250	図面番号	4 / 9
設計会社名			
施工会社名			
事務所名	東日本高速道路株式会社 東北支社 いわき工事事務所		



土工部平面図(3)(調査位置図)  
檜葉町上小埜地内



常 磐 自 動 車 道 檜 葉 地 区 土 質 調 査			
図面の種類	土 工 部 平 面 図 (3) (調 査 位 置 図)		
縮 尺	1:6,250	図面番号	5 / 9
設計会社名			
施工会社名			
事務所名	東日本高速道路株式会社 東北支社 いわき工事事務所		

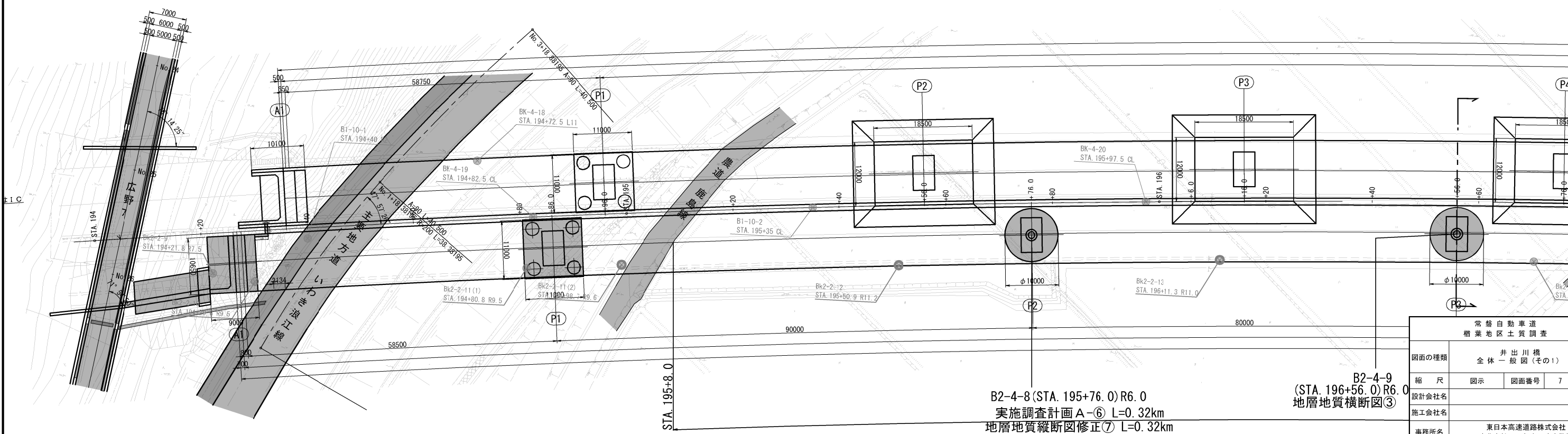
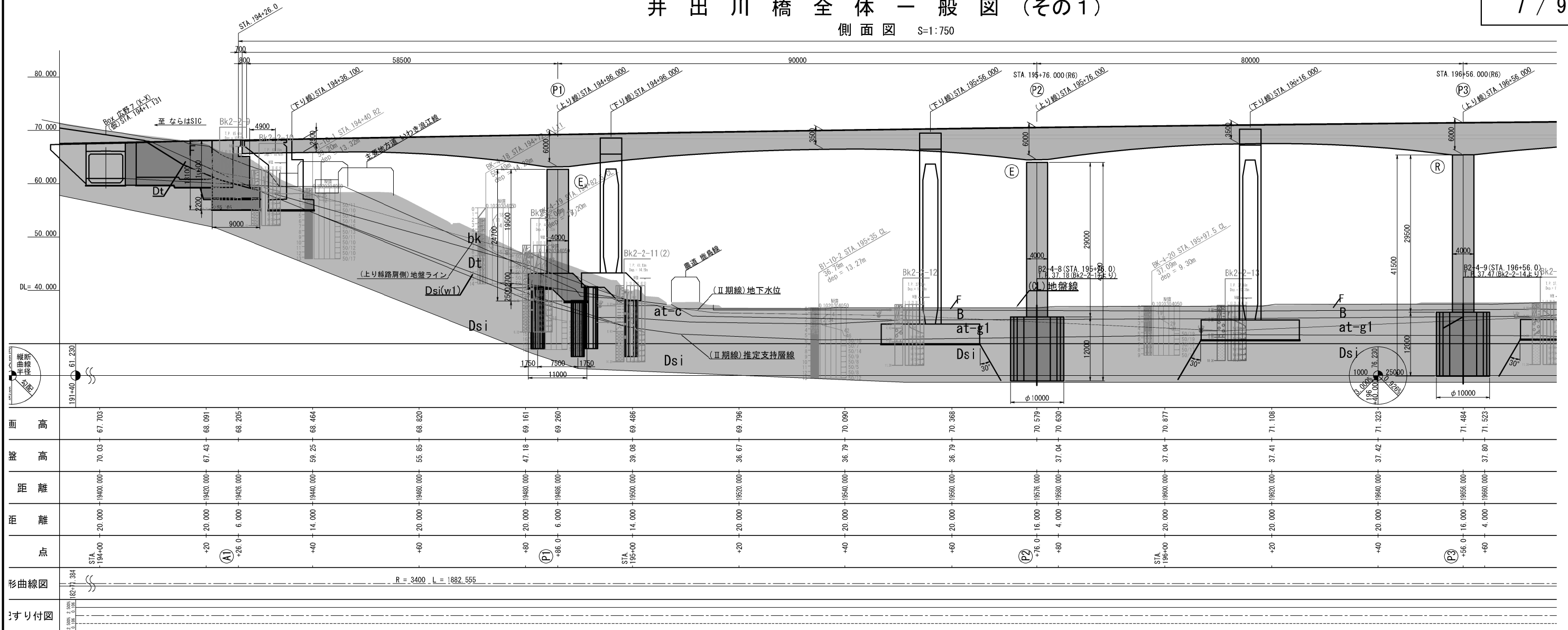




井出川橋全体一般図(その1)

側面図 S=1:750

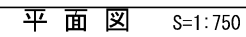
7 / 9



B2-4-8 (STA. 195+76.0) R6.0  
実施調査計画 A-⑥ L=0.32km  
地層地質縦断面図修正⑦ L=0.32km

B2-4-9  
(STA. 196+56.0) R6.0  
地層地質横断面図③

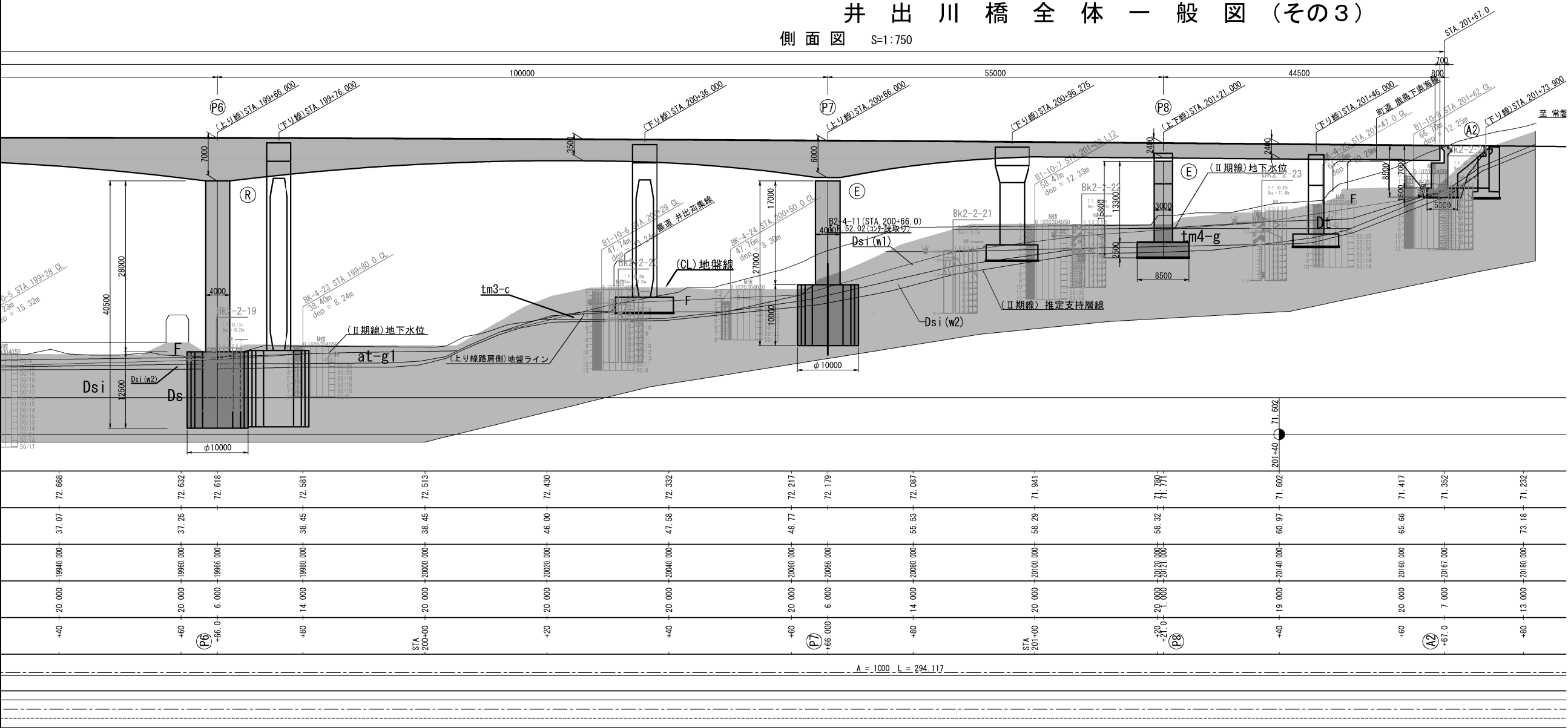
常磐自動車道 槽巻地区土質調査			
井出川橋 全体一般図(その1)			
図面の種類	縮尺	図示	図面番号
	1:500		7 / 9
設計会社名			
施工会社名			
事務所名	東日本高速道路株式会社 東北支社 いわき工務事務所		



事務所名	東日本高速道路株式会社 東北支社 いわき工事事務所
------	------------------------------

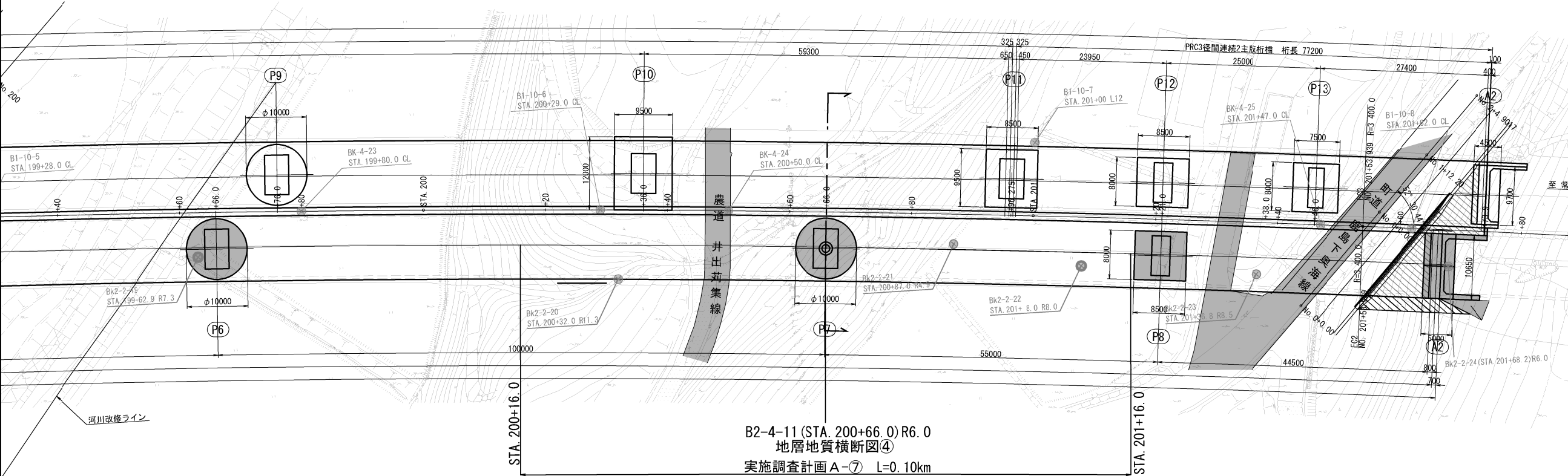


井出川橋全体一般図(その3)  
側面図 S=1:750



地層構成表(井出川橋)		
地質年代	記号	地質区分
第四紀	完新世	(盛埋土) F (礫混り)砂質シルト 粘土混り砂礫
		B 砂質シルト
		bk 礫混りシルト質砂 玉石混り粘土 礫混りシルト
	更新世	河成沖積層 at-c 礫混りシルト 砂質シルト
		at-g1 礫混り粗砂 砂質シルト 粘土混り砂礫 玉石混り砂礫
		段丘堆積物 中位 tm4-g 粘土質砂礫
	新第三紀	鮮新世 仙台層群 大井寺層 Dsi(w1) 強風化砂質泥岩～ 強風化細粒砂岩
		Dsi(w2) 風化砂質泥岩～ 風化細粒砂岩
		Dsi 砂質泥岩～細粒砂岩

平面図 S=1:750



B2-4-11 (STA. 200+66.0) R6.0  
地層地質横断面図④  
実施調査計画A-⑦ L=0.10km  
地層地質縦断面図修正⑧ L=0.10km

常磐自動車道 柏葉地区土質調査			
図面の種類	井出川橋 全体一般図(その3)		
縮尺	図示	図面番号	9 / 9
設計会社名			
施工会社名			
事務所名	東日本高速道路株式会社 東北支社 いわき工事事務所		